

ClimateHub



Luft-til-vand varmepumpe

– For ultimativ komfort



Samsung klimaløsninger

I mere end 4 årtier har Samsung anvendt banebrydende teknologi til at udvikle et omfattende udvalg af prisvindende klimasystemer der anerkendes verden over for deres innovation, effektivitet og æstetiske design.



Samsung hjemtager mere end 5.000 patenter på årsbasis. For varmepumpeprogrammet har det blandt andet resulteret i den revolutionerende Wind-Free™ serie der minimerer trækgener fra klimaanlæg og varmepumper.

Førende på Wi-Fi

Den store erfaring Samsung har indenfor blandt andet mobiltelefoner, er videreført til deres varmepumpe-sortiment. Derfor var Samsung de første på markedet til at lave varmepumper med indbygget Wi-Fi og de er i dag de førende indenfor Wi-Fi løsninger til det "intelligente hjem".

Markedets laveste lyd niveauer

Samsung arbejder konsekvent på at være de førende på markedet gennem innovation og konstant produktforbedring. Derfor har Samsung adskillige varmepumper i deres sortiment der alle har markedets laveste lyd niveau.

Reservedelsgaranti

Samsung garanterer, at reservedele bliver produceret mindst 10 år efter et produktet er udgået. Desuden leverer deres europæiske centrallager reservedele inden for 48 timer til lave priser.

Miljø-fokuseret produktion

Som et af de top 10 største brands i verden medfølger der et stort ansvar for brug af ressourcer, genanvendelse, miljø og produktion.

Samsung bestræber sig på at overholde alle europæiske og nationale love samt internationale miljøstandarder for alle deres klimaprodukter. Endvidere arbejder Samsung kontinuerligt for at optimere miljøforbedringer på tværs af al produktion, distribution, salg og bortskaffelse. Derfor fokuseres der blandt andet på, at at produktionen af skadelige materialer minimeres, at ressourcer anvendes optimalt samt at affaldsprodukter genanvendes – alt sammen til fordel for miljøet.

Elektronisk affald

Samsung arbejder indenfor WEEE-direktivet (Waste of Electrical and Electronic Equipment), der omhandler udvidet producentansvar. Dette direktiv tilskynder til sikker indsamling, behandling, genbrug og miljømæssig forsvarlig bortskaffelse af alt elektrisk og elektronisk udstyr. Samsung arbejder med kollektive genvindingsordninger i hele EU. Samsung samfinansierer tilbagetagelse og genanvendelse af elektroniske produkter.

Batterier

Batterier, som ikke genbruges, kan udrette store skader på vores miljø og ikke mindst drikkevand. Samsung har givet nyt liv til millioner af brugte batterier ved at finansiere indsamlinger samt behandling af brugte batterier.

Emballage

Samsung samarbejder med både private og offentlige genbrugsorganisationer for at indsamle, adskille og genbruge alt emballagemateriale til forskellige områder i distributionskæden. Mange materialer kan genanvendes til nye produkter, og genbrug hjælper med at spare på vores naturressourcer. Genbrugsemballage hjælper med at spare på forbruget af værdifulde råmaterialer og er med til at reducere den samlede indvirkning på vores miljø.

ECODESIGN

(Højeste energimærkning A+++)

Samsung opfylder alle gældende europæiske ecodesign standarder. Varmepumper der er mindre end 12 kW indenfor EU kræver detaljeret og synlig information om energieffektivitet, ydeevneeffektiviteten (COP), energieffektivitetsforhold (EER) og årligt energiforbrug (kW/h).

Samsungs all-in-one luft-til-vand varmepumper er alle mærket med højeste energiklasse A+++ . Dette sikrer dig, at du får et af de mest energieffektive produkter på markedet.

Fokus på global opvarmning med R32 kølemiddel

Efter EU-lovgivningen om reduktion af udledningen af drivhusgasser (HFC gasser) trådte i kraft, præsenterede Samsung en ny miljøvenlig serie på tværs af hele deres varmepumpeprogram.

Disse varmepumpesystemer har alle R32 som kølemiddel, som har et globalt opvarmningspotentiale (GWP) på kun 675. En signifikant lavere GWP end forgængeren R410A med en GWP på 2088.

Samtidig med at R32 kølemiddel har en 68% lavere GWP end R410A kølemiddel, er det heller ikke giftigt samt let at genbruge. Det har et Ozone Depletion Potential (ODP) på nul, en høj kølekapacitet og termisk ledningsevne, hvilket betyder maksimal effektivitet.

Samsung ClimateHub

Luft-til-vand varmepumpe

ClimateHub er Samsungs integrerede, miljøvenlige løsning til boligopvarmning og forsyning af varmt brugsvand. Med en enkel installation, ubesværet idriftsættelse, støjsvag drift og smarte tilslutningsmuligheder er det endelig blevet nemt at sikre komforten i hjemmet.

For ultimativ komfort



Støjsvag drift



Nem installation



Smarte tilslutningsmuligheder

Moderne varmepumper skal opfylde nutidens strenge krav til lydniveau og begrænse støjgen i hjemmet. Samsung ClimateHubs lydløse tilstand med 4 trin lader brugeren reducere støjniveauet for varmepumpens udendørsenhed helt ned til 35 dB(A), hvilket er markedets laveste.

Varmtvandstanken med indbygget varmeveksler har et kompakt og diskret design. På grund af de fabriksmonterede elementer og det frontmonterede servicevindue er den nem at installere. Med sine intuitive serviceringmuligheder kan opstart ske nemt og ubesværet.

ClimateHub kan fjernstyres. Med det valgfri Wi-Fi-kit (tilkøb) kan brugerne styre forskellige aspekter af systemet gennem Samsung SmartThings-appen – slå det til og fra, styre funktionerne, og planlægge driften til enhver tid og fra enhver placering.



Gulvarme

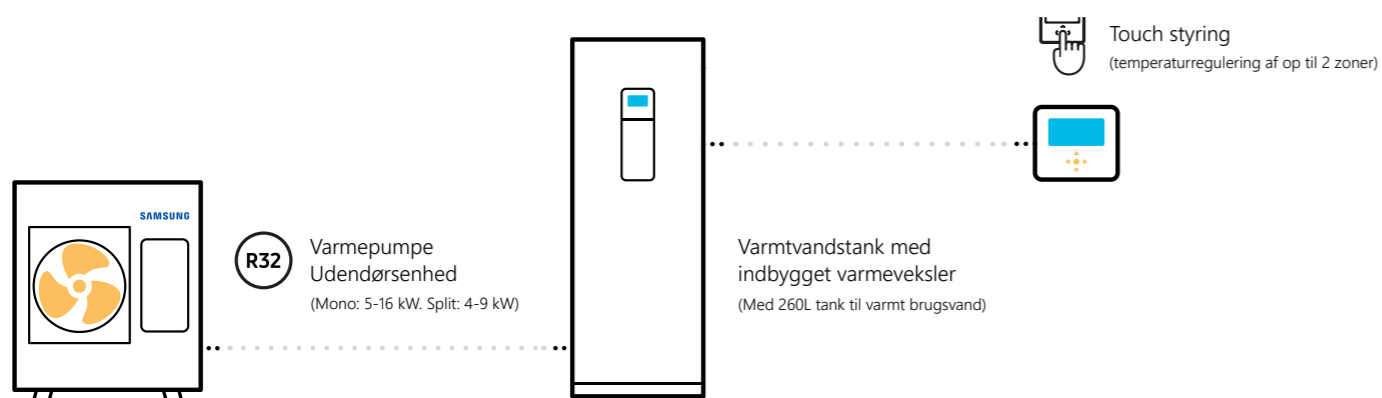


Radiator



Varmt vand

Integreret Samsung-løsning



ClimateHub Mono

ClimateHub Mono består af en udendørsenhed med en lukket kølekreds og indbygget varmeveksler der er forbundet med vandrør til varmtvands-tanken (indedelen). Inddelen er på størrelse med et køleskab hvilket gør den nem og enkel at installere i dit hjem.

Dette anlæg kræver ikke en køleteknisk installation og må derfor installeres af en VVS installatør. Denne type installation kræver frostsikring.

Vi anbefaler at tage kontakt til en forhandler for at finde en løsning, som passer til netop dig og dit hus.

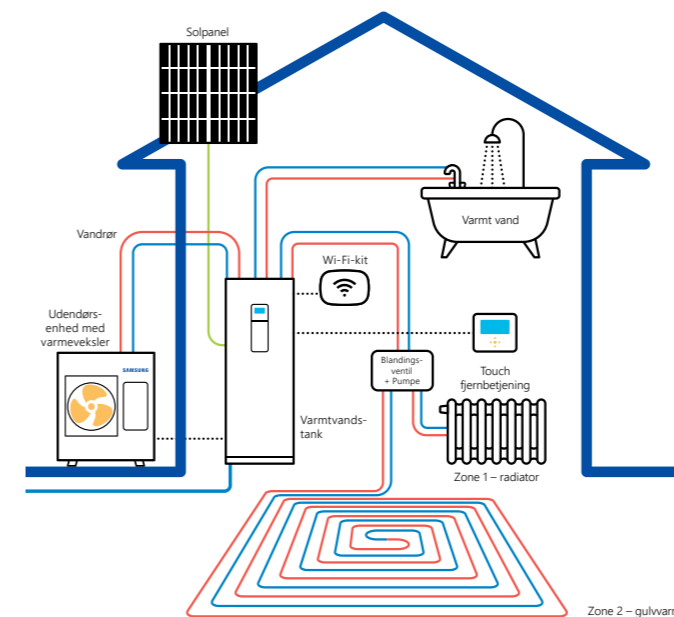
ClimateHub Split

ClimateHub split består af en udendørsdel med en åben kølekreds som er forbundet med kølerør til varmtvandsstanken med indbygget varmeveksler (indedel). Inddelen er på størrelse med et køleskab hvilket gør den nem og enkel at installere i dit hjem.

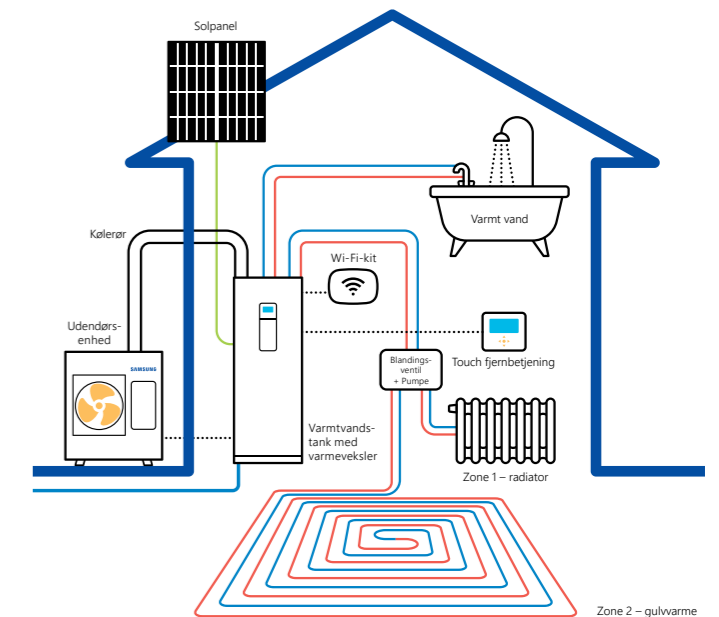
Splitanlæg er velegnet til installationer hvor man vil undgå frostsikring og hvis man har et ønske om at placere udedelen længere væk fra installationen (op til 30 m).

Installationen skal udføres af en godkendt KMO-installatør eller kølevirksomhed.

Vi anbefaler at tage kontakt til en forhandler for at finde en løsning, som passer til netop dig og dit hus.



Zone 2 - gulvarme



Zone 2 - gulvarme

ClimateHub funktioner

Kompakt og diskret design

Samsung ClimateHub-løsningen er bygget op omkring en kompakt tankintegreret all-in-one enhed med markedets største varmtvandsbeholder. Det kompakte og diskrete design gør det let at integrere løsningen i et køkken eller bryggers.



Brugervenlig kontrol

Samsung har introduceret en ny touch fjernbetjening med flere sprogindstillinger og et farvedisplay med høj lysstyrke – hvilket muliggør temperaturindstilling, energiovervågning, sommertidsindstilling og hurtig fejlovervågning.*

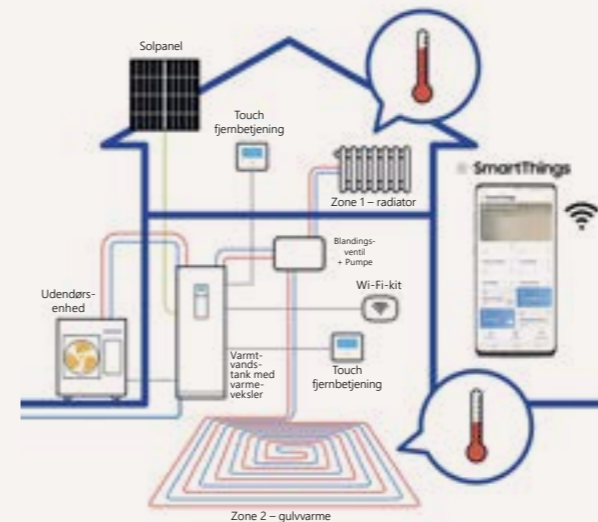
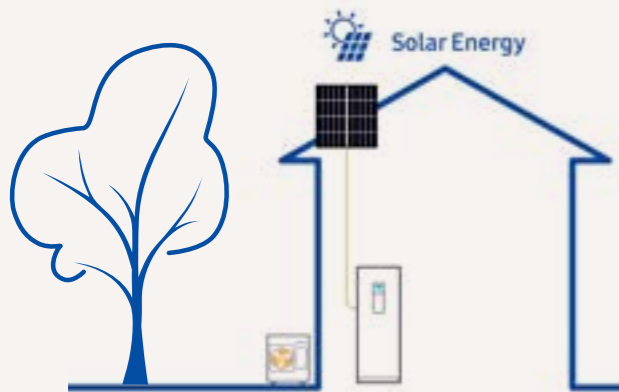
* Billedet viser et brugseksempel og er kun vejledende. Kontroller venligst altid de seneste oplysninger om tilgængeligheden af forskellige sprogversioner.



Solenergi

PV-aktiveringen i Samsung ClimateHub (solcelle- eller 'sol'-energi) muliggør tilslutning af solpaneler og giver energibesparelser gennem vedvarende energikilder.*

*Brugen af solenergi kræver yderligere tredjepartsudstyr, der skal installeres.



Smart tilslutninger

Touch fjernbetjeningen giver brugerne mulighed for at styre temperaturindstillingerne for hver zone, hvilket betyder, at radiatorer med høj temperatur og gulvvarme med en lavere fremløbstemperatur kan udnyttes effektivt. Med Wi-Fi-kit (tilkøb) kan de forskellige funktioner af systemet styres via Samsung *SmartThings*-appen på din smartphone eller tablet.*

* Findes til iPhone- og Android-enheder. En netværksforbindelse er påkrævet. En Samsung-konto er nødvendig for at bruge appen.

Høj fremløbstemperatur

Samsung ClimateHub kan levere en fremløbstemperatur på helt op til 65°. Dette gør den også velegnet til huse med radiatorer der ofte kræver en højere fremløbstemperatur end gulvvarme. Muligheden for zone-inddeling sikrer at man kan køre med både høj (radiatorvarme) og lav (gulvvarme) på samme tid.



Støjsvag drift

For at opfylde nutidens strenge krav til lydniveau, gør Samsung ClimateHub det muligt at reducere dette ved hjælp af støjsvag drift med 4 trin. Med visse modeller og under de rette driftsbetingelser, er det muligt at opnå niveauer helt ned til 35 dB(A), hvilket er markedets laveste.






ClimateHub specifikationer

ClimateHub Mono **R32** **A+++**



		Indendørsenhed		AE260RNWMGG/EU	AE260RNWMGG/EU		
		Udendørsenhed		AE050RXYDEG/EU	AE080RXYDGG/EU		
		Styring		MWR-WW10N	MWR-WW10N		
System	Betjening	Nominel kapacitet	Opvarmning A7/W35 ¹ / A7/W55 ²	W	5.000/4.300	8.000/7.100	
			Køling A35/W18 ¹	W	5.000	7.500	
			Strømindtag (nominelt)	Opvarmning A7/W35 ¹ / A7/W55 ²	W	1.030/1.520	1.770/2.530
			Køling A35/W18 ¹	W	1.140	1.900	
			COP (nominel varme) A7/W35 ¹ / A7/W55 ²	W/W	4,85/2,83	4,52/2,81	
			EER (Nominel køling) A35/W18 ¹	W/W	4,39	3,95	
			SCOP, MIN. VANDTEMP. 35 °C/55 °C	W/W	4,46/3,2	4,44/3,23	
			Gennemsnitlig sæsonmæssig rumvarme, eff. Klasse ³ MIN. VANDTEMP. 35 °C/55 °C	-	A+++/A++	A+++/A++	
			Strøm	MCA	A	16,00	10,00
		MFA		A	20,00	16,10	
			Vandgennemstrømning	Min.	l/min.	7,00	7,00
		Maks.		l/min.	48,00	48,00	
			Udgangstemperatur, vand ³	Opvarmning	□	15-65	15-65
		Køling		□	5-25	5-25	
			Funktioner	Smart Grid Ready	-	•	•
PV-aktiveret	-	•		•			
2-zone-styring	-	•		•			
Tankintegreret hydro-enhed	Strømforsyning	Φ, #, V, Hz		3 Φ, 4,380-415 V, 50 Hz	3 Φ, 4,380-415 V, 50 Hz		
		Volumen, vandbeholder	liter	260	260		
		Oplyst belastningsprofil	L/XL	L	XL		
		Energiklasse	-	A	A		
		Lyd	Lydtryk ⁴	Opvarmning/ Køling, standard	dB(A)	26	26
				Varme, standard	dB(A)	40	40
Mål	Nettovægt	kg	140,0	140,0			
	Nettomål (BxHxD)	mm	595x1800x700	595x1800x700			
Udendørsenhed	Strømforsyning	Φ, V, Hz		1 Φ, 220-240 V, 50 Hz	3 Φ, 380-415 V, 50 Hz		
		Kompressor	Type	-	BLDC Twin Rotary	BLDC Twin Rotary	
	Basis-varmeeenhed	Lyd	Lydtryk ⁴	Varme, standard	dB(A)	45	48
				Køling, standard	dB(A)	45	48
		Lydstyrke	Varme, standard	dB(A)	61	63	
			Køling, standard	dB(A)	62	64	
	Mål	Nettovægt	kg	58,5	75,0		
		Nettomål (BxHxD)	mm	880 x 798 x 310	940 x 998 x 330		
	Kølemiddel	Type		-	R32	R32	
					Disse produkter indeholder R32 (GWP = 675), som er en fluorholdig drivhusgas		
			Fabriksfyldning	tCO ₂ e	0,68	0,78	
				kg	1,00	1,15	
Rørføring	Vandrør (rumopvarmning)	Indløb/udløb	Φ, mm	28/28	28/28		
		Vandrør (brugsvand)	Indløb/udløb	Φ, mm	22/22	22/22	
Betjening	Omgivende temperatur	Opvarmning	□	-25-35	-25-35		
		Køling	□	10-46	10-46		
		Varmt brugsvand	□	-25-43	-25-43		

Tilbehør		
		
Touch fjernbetjening	Wi-Fi-kit	Temperatur føler
MWR-WW10N	MIM-H04EN	MRW-TA

AE260RNWMGG/EU	AE260RNWMGG/EU
AE120RXYDGG/EU	AE160RXYDGG/EU
MWR-WW10N	MWR-WW10N
12.000/11.300	16.000/15.000
12.000	14.000
2.650/3.730	3.620/5.180
2.770	3.280
4,53/3,03	4,42/2,90
4,33	4,27
4,69/3,51	4,48/3,53
A+++/A++	A+++/A++
10,00	12,00
16,10	16,10
12,00	12,00
58,00	58,00
15-65	15-65
5-25	5-25
•	•
•	•
•	•
3 Φ, 4,380-415 V, 50 Hz	3 Φ, 4,380-415 V, 50 Hz
260	260
XL	XL
A	A
30	30
44	44
140,0	140,0
595x1800x700	595x1800x700
3 Φ, 380-415 V, 50 Hz	3 Φ, 380-415 V, 50 Hz
BLDC Twin Rotary	BLDC Twin Rotary
•	•
50	52
50	54
64	66
65	68
111,0	111,0
940 x 1,420 x 330	940 x 1,420 x 330
R32	R32
Disse produkter indeholder R32 (GWP = 675), som er en fluorholdig drivhusgas	
1,49	1,49
2,20	2,20
28/28	28/28
22/22	22/22
22/22	22/22
-25-35	-25-35
10-46	10-46
-25-43	-25-43



¹Energimærket A+++ i henhold til EU nr. 811/2013, mærkatklassificering 2019 på en skala fra D til A+++

¹A2W-tilstand: (Varme) Vand ind/ud 30 □/35 □, Udendørsluft 7 □ [DB]/6 □ [WB]; (Køling) Vand ind/ud 23 □/18 □, udeluft 35 □ [DB].

²A2W-tilstand: (Varme) Vand ind/ud 47 □/55 □, Udendørsluft 7 □ [DB]/6 □ [WB].

³65 °C ned til +10 °C (maks. 60 °C ned til -5 °C)

⁴ Niveaulet for lydtryk er målt i et lydødt rum. Niveaulet for lydtryk er en relativ værdi, der afhænger af afstand og akustisk miljø. Lydtrykniveaulet kan variere afhængigt af driftsbetingelserne.

ClimateHub specifikationer

ClimateHub Split **R32** **A+++**



		Indendørsenhed		AE260RNWSEG/EU	AE260RNWSEG/EU	AE260RNWSGG/EU	
		Udendørsenhed		AE040RXEDEG/EU	AE060RXEDEG/EU	AE090RXEDGG/EU	
		Styring		MWR-WW10N	MWR-WW10N	MWR-WW10N	
System	Betjening	Nominel kapacitet	Opvarmning A7/W35 ¹ / A7/W55 ²	W	4.400/3.900	6.000/5.200	9.000/8.000
			Køling A35/W18 ¹	W	5.000	6.500	8.700
		Strømindtag (nominelt)	Opvarmning A7/W35 ¹ / A7/W55 ²	W	846/1.320	1.220/1.810	1.870/2.730
			Køling A35/W18 ¹	W	1.090	1.470	2.110
		COP (nominel varme) A7/W35 ¹ / A7/W55 ²		W/W	5,20/2,95	4,92/2,87	4,81/2,93
		EER (Nominel køling) A35/W18 ¹		W/W	4,59	4,42	4,12
		SCOP, MIN. VANDTEMP. 35 °C/55 °C		W/W	4,58/3,25	4,58/3,31	4,45/3,24
		Gennemsnitlig sæsonmæssig rumvarme, eff. Klasse ¹ MIN. VANDTEMP. 35 °C/55 °C		-	A+++/A++	A+++/A++	A+++/A++
		Strøm	MCA	A	16,00	16,00	10,00
			MFA	A	20,00	20,00	16,10
		Udgangstemperatur, vand ³	Opvarmning	□	15-65	15-65	15-65
			Køling	□	5-28	5-29	5-31
		Funktioner	Smart Grid Ready/PV-aktiveret	-	•	•	•
			Lydsvag tilstand med 4 trin	-	•	•	•
2-zone-styring	-		•	•	•		
Tankintegreret hydro-enhed	Strømforsyning	Φ, #, V, Hz	1 Φ, 2, 220-240 V, 50 Hz	1 Φ, 2, 220-240 V, 50 Hz	3 Φ, 4, 380-415 V, 50 Hz		
	Volumen, vandbeholder	liter	260	260	260		
	Oplyst belastningsprofil	L/XL	XL	XL	XL		
	Energi klasse	-	A+	A+	A+		
	Lyd	Lydtryk ⁴	Opvarmning/ Køling, standard	dB(A)	26	26	26
		Lydstyrke	Varme, standard	dB(A)	40	40	40
	Mål	Nettovægt	kg	146,0	146,0	146,0	
Nettomål (BxHxD)		mm	595x1800x700	595x1800x700	595x1800x700		
Udendørsenhed	Strømforsyning	Φ, V, Hz	1 Φ, 220-240 V, 50 Hz	1 Φ, 220-240 V, 50 Hz	3 Φ, 380-415 V, 50 Hz		
	Kompressor	Type	-	BLDC Twin Rotary	BLDC Twin Rotary	BLDC Twin Rotary	
	Basis-varmeeenhed	-	-	-	•		
	Lyd	Lydtryk ⁴	Varme, standard	dB(A)	44	47	49
			Køling, standard	dB(A)	46	47	49
		Lydstyrke	Nat-indstilling på 3 m	dB(A)	≤ 35	35	35
			Varme, standard	dB(A)	58	60	64
	Mål	Køling, standard	dB(A)	61	62	63	
		Nettovægt	kg	46,5	46,5	72,0	
	Kølemiddel	Nettomål (BxHxD)	mm	880 x 638 x 310	880 x 638 x 310	940 x 998 x 330	
		Type	-	R32	R32	R32	
			Disse produkter indeholder R32 (GWP = 675), som er en fluorholdig drivhusgas.				
	Rørføring	Rørforbindelser	Rør til flydende stoffer	Φ, mm (tommer)	6,35 (1/4")	6,35 (1/4")	6,35 (1/4")
			Gasrør	Φ, mm (tommer)	15,88 (5/8")	15,88 (5/8")	15,88 (5/8")
Rørlængde (udendørsenhed/indendørsenhed)		Maks. [ækviv.]	m	30,00	30,00	35,00	
		Niveauforskel (udendørsenhed/indendørsenhed)	Maks.	m	20,00	20,00	20,00
Vandrør (rumopvarmning)		Indløb/udløb	Φ, mm	28/28	28/28	28/28	
Vandrør (brugsvand)		Indløb/udløb	Φ, mm	22/22	22/22	22/22	
Betjening	Omgivende temperatur	Opvarmning	□	-25-35	-25-35	-25-35	
		Køling	□	10-46	10-46	10-46	
		Varmt brugsvand	□	-25-43	-25-43	-25-43	



¹Energimærket A+++ i henhold til EU nr. 811/2013, mærkatklassificering 2019 på en skala fra D til A+++

²A2W-tilstand: (Varme) Vand ind/ud 30 □/35 □, Udendørsluft 7 □ [DB]/6 □ [WB]; (Køling) Vand ind/ud 23 □/18 □, udendørsluft 35 □ [DB].

³A2W-tilstand: (Varme) Vand ind/ud 47 □/55 □, Udendørsluft 7 □ [DB]/6 □ [WB].

⁴65 °C ned til +10 °C (maks. 60 °C ned til -5 °C)

⁵Lydtryksniveauet er målt i et lydødt rum. Lydtryksniveauet er en relativ værdi, der afhænger af afstand og akustisk miljø. Lyd kan variere afhængigt af driftsbetingelser. 35 dB(A) gælder kun for udendørsenheder på 6 kW og 9 kW ned til +4 °C i en afstand på 3 m i et lydødt miljø.

Tilbehør		
MWR-WW10N	MIM-H04EN	MRW-TA

